

Intravitreale Injecties (IVI) op een veilige en duurzame wijze

Good
Practice



COÖPERATIE VGZ
Voorop in gezondheid en zorg.
Voor iedereen.



NOG NEDERLANDS
OOGHEELKUNDIG
GEZELSCHAP
NOG ONDERSCHRIJFT DUURZAME
ONTWIKKELING IN DE OOGZORG



Wat is 'Intravitreale Injecties (IVI) op een veilige en duurzame wijze?'



Good Practice

Het doel van deze Good Practice is om te adviseren hoe oogartsen in Nederland de IVIs zo veilig en duurzaam mogelijk kunnen uitvoeren. Het niet aanschaffen van onnodige materialen heeft de meeste impact op milieubelasting, gevolgd door hergebruik en als laatste recycling van afval (reduce-reuse-recycle principe). Gelet op de enorme aantallen kan een kleine besparing per procedure leiden tot aanzienlijke winst in termen van afval, en CO2-footprint. Daarom zou het streven moeten zijn om alleen de essentiële onderdelen te gebruiken bij een IVI en onnodige materialen achterwege te laten.



Doelgroep

58500 patiënten en ruim 345000 IVI (OpenDIS 2019)

Zorgactiviteitcode

039810 - Intravitreale injectie van medicatie met spreiding over verschillende zorgproducten. Waarbij meest voorkomend:
079799020 - Injectie met medicijnen in het glasvocht bij een oogontsteking, ziekte van het netvlies/ vaatvlies/ glasachtig lichaam in het oog
079799007 - Injectie met medicijnen in het glasvocht bij een ziekte van het netvlies veroorzaakt door diabetes (suikerziekte)



Betrokken Zorgverleners

Oogarts en inkoop medische hulpmiddelen.



Pijler: CO2 uitstoot

Relatieve impact ★★★★★
Reikwijdte ★★★★★
Implementatiegemak ★★★★★



Klantbeleving

Geeft meer comfort aan de patiënt. Uit onderzoek blijkt dat een afdeklaken kan leiden tot stress en ongemak bij de patiënt. Zonder dat het bijdraagt aan infectie preventie.



Kwaliteit

Reductie van IVI-sets is veilig. De inhoud van de sets zijn ingedeeld in essentieel, optioneel en niet nodig op basis van wetenschappelijke literatuur en (internationale) richtlijnen.



Kosten

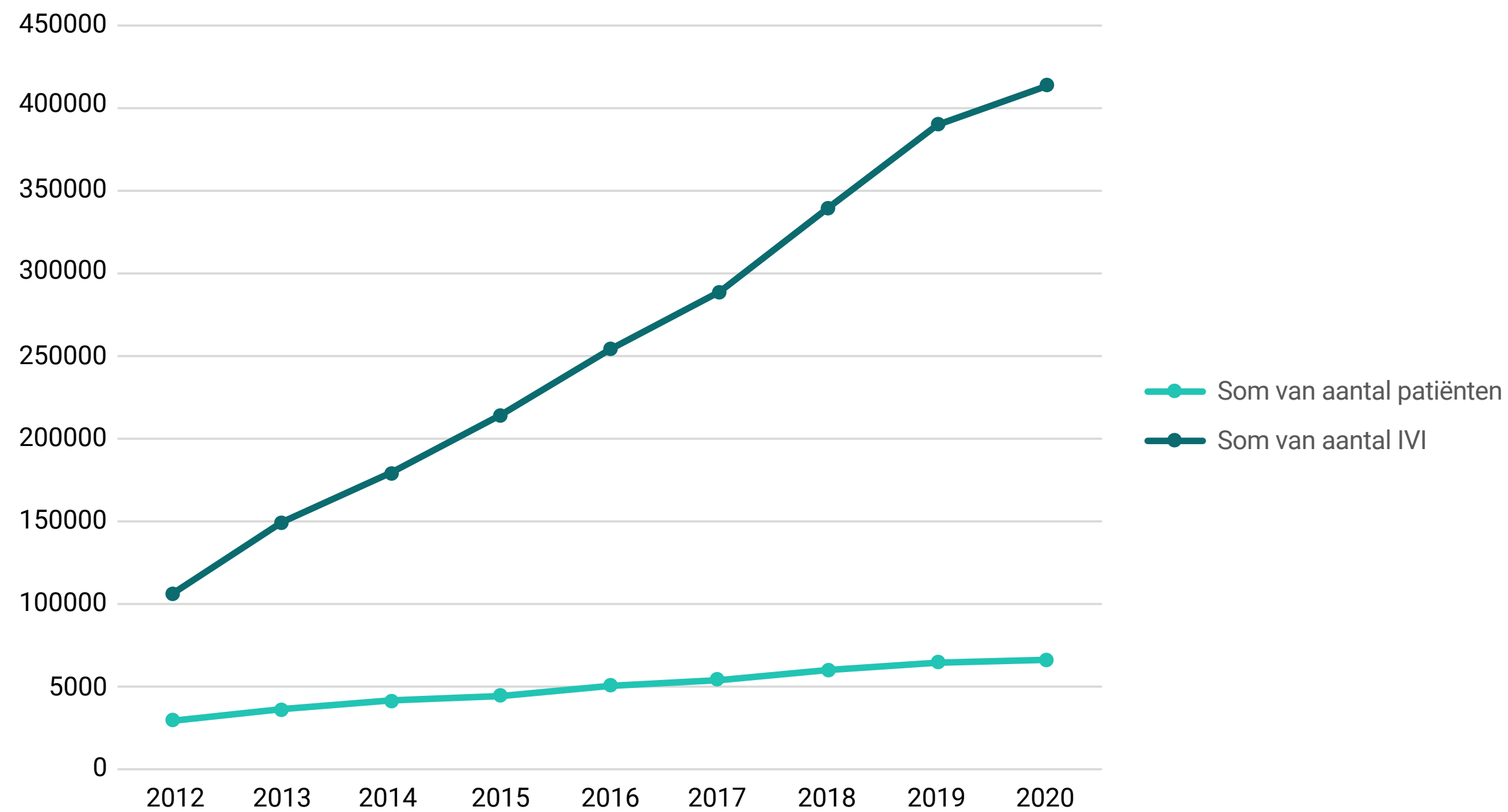
Kostendaling in de inkoop van IVI-sets door minder materiaal varieert tussen de €1,56 - € 2,90 per set.*

* betreft geschatte besparing inkoopkosten ziekenhuis, niet de impact op prijsstelling van gerelateerde zorgproducten. Insteek GP op bereiken duurzaamheidsdoelstellingen.

Praktijkvariatie

Er bestaat diversiteit in de hoeveelheid gebruikte materialen

Aantal ZA: Intravitreale Injectie van medicatie (039810)



Bron: opendisdata.nl

Het aantal IVIs neemt toe, gemiddeld krijgt een patiënt ongeveer 6 injecties per jaar.



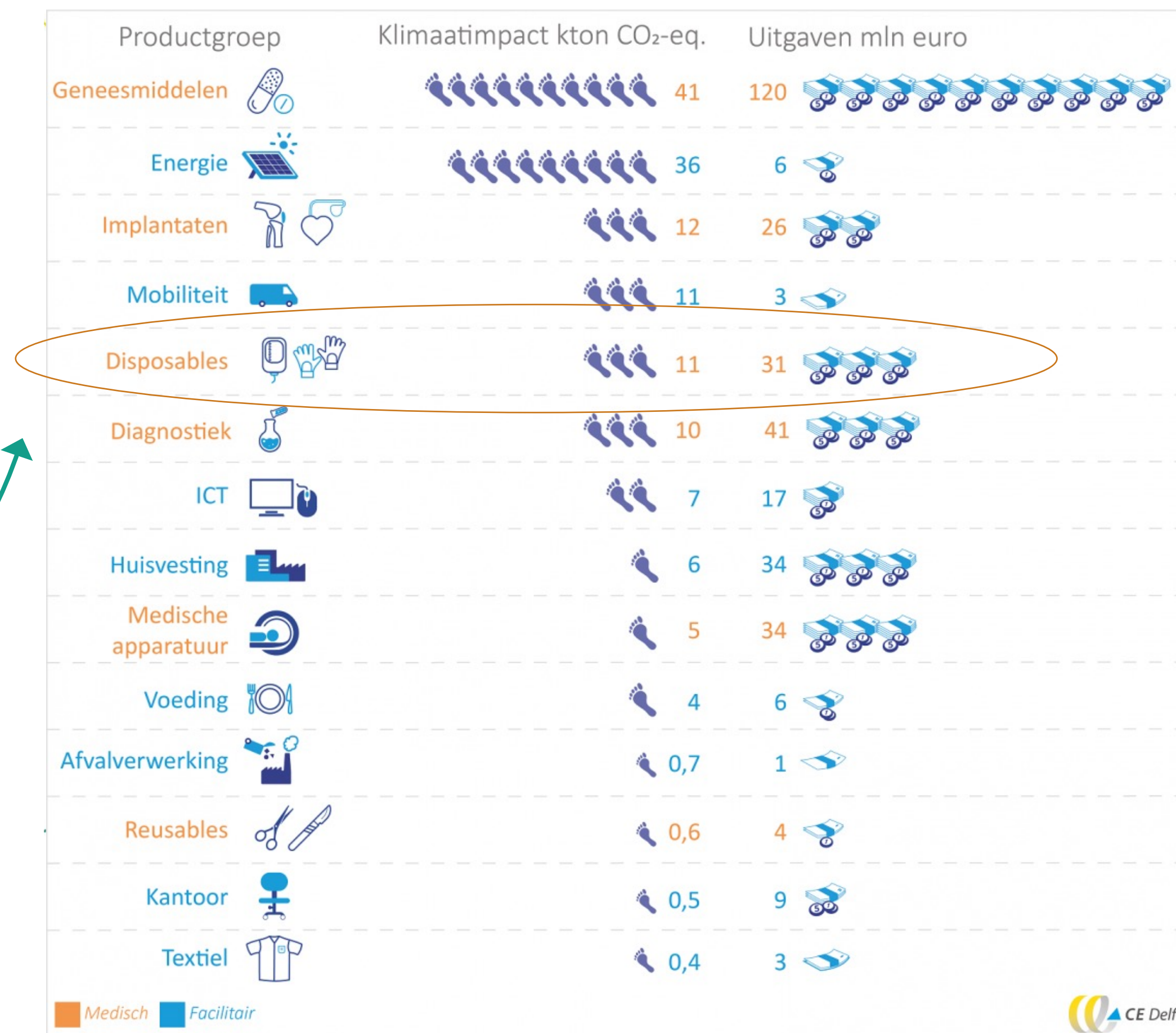
Best Practice Intravitreale Injecties op een veilige en duurzame wijze, projectgroep Duurzame oogheelkunde. Maart 2021

Meerwaarde van Intravitreale Injecties (IVI) op een veilige en duurzame wijze

Vanuit perspectief van de zorgverlener

- ✓ Afvalreductie
- ✓ Bijdrage aan Green Deal zorg
- ✓ Efficiëntie (minder materialen, minder handelingen) en kostenreductie

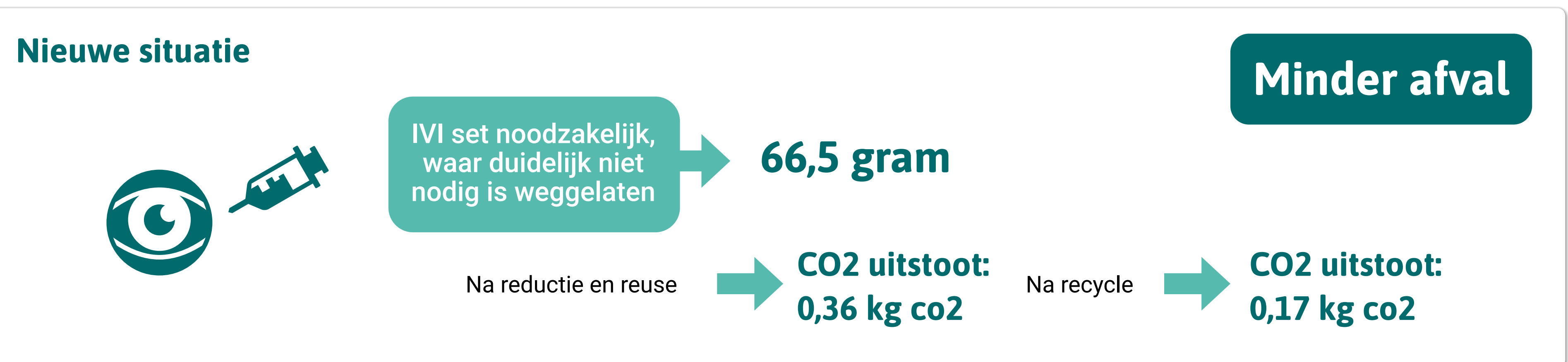
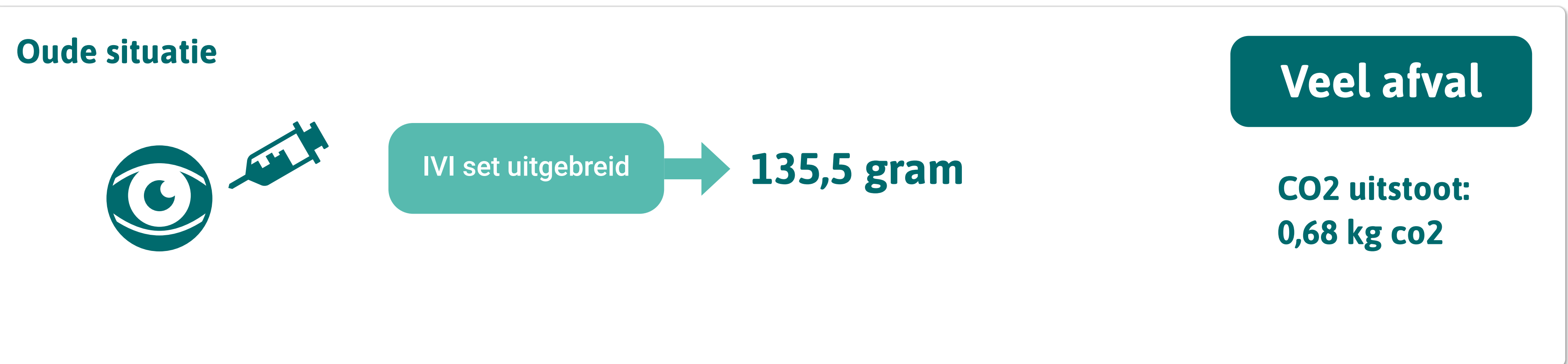
Heeft impact op een belangrijke productgroep



Impactanalyse MVI UMC Utrecht, CE Delft 2018

Wat is nieuw?

Welke voorbereidingen en aanpassingen zijn nodig voor succesvolle implementatie?



Aanpassing aan de IVI-sets

Essentieel	Optioneel	Niet nodig
Mondmasker (operateur en assistent)	Passer/markering (voor eenmalig gebruik of herbruikbaar)	Gatdoek
Handschoenen (steriel of niet steriel, alleen operateur)	Wattenstokjes voor joderen fornix	Wattenstokje voor anesthesie en massage
Anesthesie oogdruppels	Niet steriele gaasjes en niet steriel vocht voor verwijderen jodium	Pincet
Povidon jodium druppels	Oogzalf (voor meerdere patiënten bruikbaar)	Muts
Steriele ooglidspreader (voor éénmalig gebruik of herbruikbaar)		Jas (voor dokter en patiënt)
		Tafellaken
		Antibiotica pre- en postinjectie

Tabel: Best Practice Intravitreale Injecties op een veilige en duurzame wijze, projectgroep Duurzame oogheelkunde. Maart 2021

Implementatie in de praktijk

Welke voorbereidingen en aanpassingen zijn nodig voor succesvolle implementatie?



Personeel

- Alle medewerkers, inclusief schoonmakers, betrekken.
- Uitleg over nut en noodzaak afvalbeperking en afvalscheiding.



Transmurale afspraken

- Samenwerking zoeken met afvalverwerker ziekenhuis.



Materiaal

- Overleg met afdeling inkoop en de leverancier.



Lessons learned

- Kritisch denken loont.
- Noodzaak verduurzamen gezondheidszorg.



Kritische succesfactoren

- Accordering door werkgroep en wetenschappelijke vereniging.

Nadere informatie

Over de Intravitreale Injecties (IVI) op een veilige en duurzame wijze

[Best practice Intravitreale Injecties op een veilige en duurzame wijze, projectgroep Duurzame oogheelkunde](#)

Voor referenties zie best practice

Contactgegevens ambassadeurs

Redmer van Leeuwen, UMC Utrecht

Sjoerd Elferink, Flevoziekenhuis

Meer informatie

<https://www.oogheelkunde.org/projectgroep-duurzame-oogheelkunde>

